

Nou Mestalla Suites

Tu espacio, tu historia, tu hogar

www.noumestallasuites.com

Índice

01. ¿Por qué Avanza Urbana?

02. El Proyecto

03. Ubicación

04. Singularidades

05 Amenities

06 Calidades

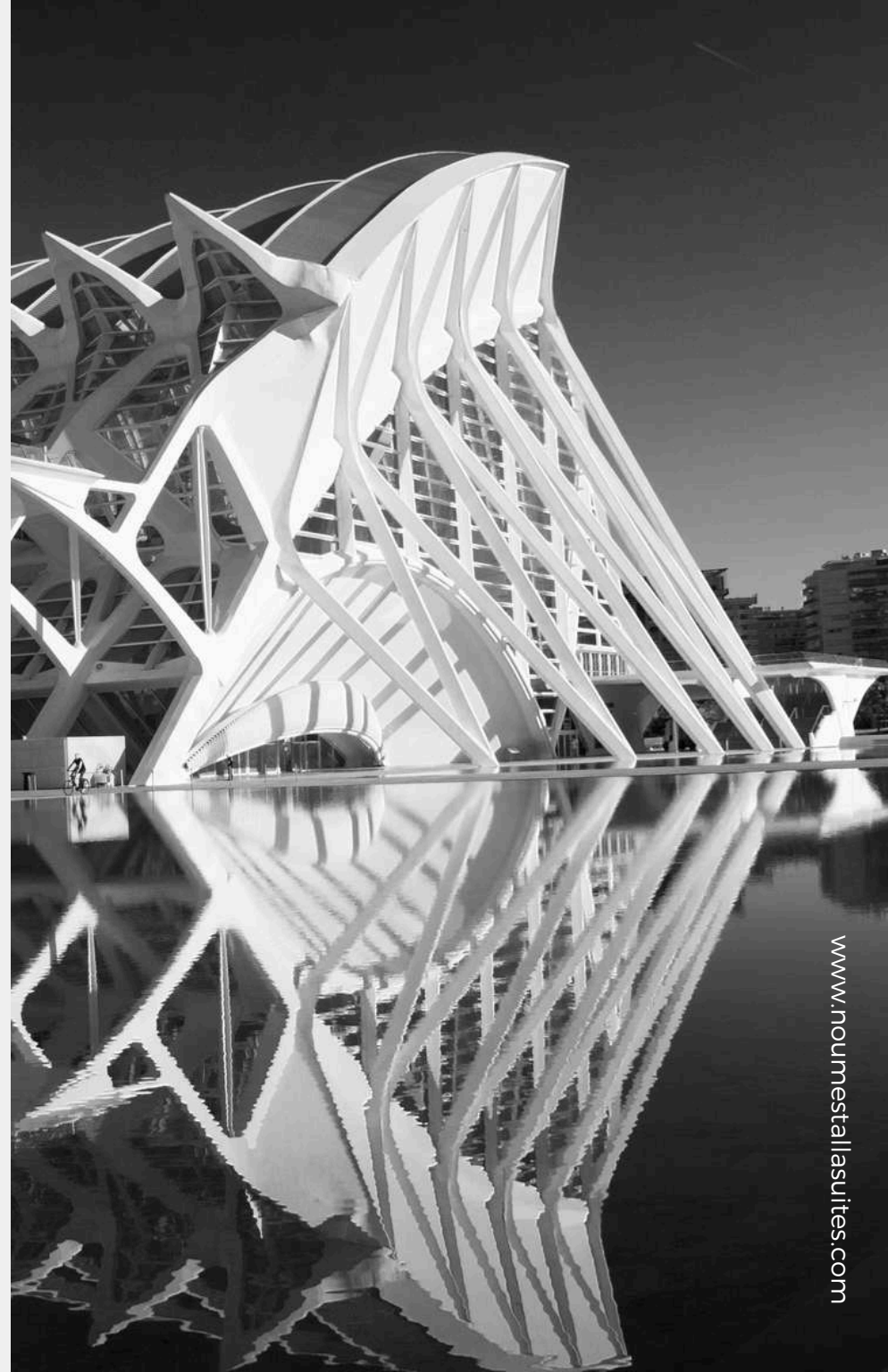
07 Tipologías

¿Por qué Avanza Urbana?

Porque somos una empresa con un amplio **Expertise Inmobiliario con Valores.**

En Avanza Urbana estamos enfocados en la mejora continua de la experiencia de nuestros clientes. Para ellos desarrollamos productos inmobiliarios diferenciales, gestionados por un equipo interdisciplinar, con gran conocimiento del sector y experiencia en el mercado nacional e internacional, ya que el cliente es el centro de nuestro negocio.

Desde Avanza Urbana ayudamos a satisfacer las demandas de un mercado latente, creando proyectos residenciales singulares que apuestan por el diseño, la sostenibilidad medioambiental y económica, y el cuidado en los detalles, y lo que es más importante para nosotros, la plena satisfacción de los clientes.





El proyecto

La promoción de Nou Mestalla Suites es un proyecto de obra nueva diferente, formado por **27 unidades de viviendas en bloque.**

El aspecto diferencial de este proyecto radica en las **amenities** que ofrece, como es el **gimnasio en la planta baja.**

Se trata de **viviendas de 1 y 2 dormitorios y áticos.**

Las estancias cuentan con distribuciones que otorgan sensación de amplitud y luminosidad, pensadas en la experiencia del cliente y en el pleno disfrute de su nuevo hogar.

*¡Disfruta de este nuevo proyecto, con **calidades premium**, a un paso de todo!*



03 Ubicación

El edificio Nou Mestalla Suites se sitúa en la ciudad de Valencia.

¿Por qué **Valencia**?

Cuenta con un increíble **clima**, aproximadamente 300 días de sol al año y temperatura media anual de 18°, lo que convierte a Valencia en uno de los **principales destinos turísticos europeos** para quienes buscan unos días de sol, buena temperatura, playas increíbles y un abanico de opciones de entretenimiento y ocio.

Está considerada como **Ciudad de la Ciencia y la Innovación**. Combina historia y modernidad y el Mayor centro histórico de Europa. Cuenta con **2 de las 10 mayores universidades españolas** y es considerada como el **Mejor destino Erasmus de Europa** (Premio al Mejor Programa de Atracción de Talento de la Comisión Europea.)

La ciudad ocupa una **situación estratégica**, por su ubicación, sus posibilidades turísticas, sus conexiones aéreas y terrestres. Es considerada como **Fábrica de talento nacional y Hub Tecnológica**, lo que la hace muy atractiva para el talento, y ello la ha consolidado como creadora e incubadora de nuevas empresas.

Además, cuenta con multitud de espacios verdes e instalaciones deportivas, como el Jardín del Turia, **mayor parque natural urbano de España**.

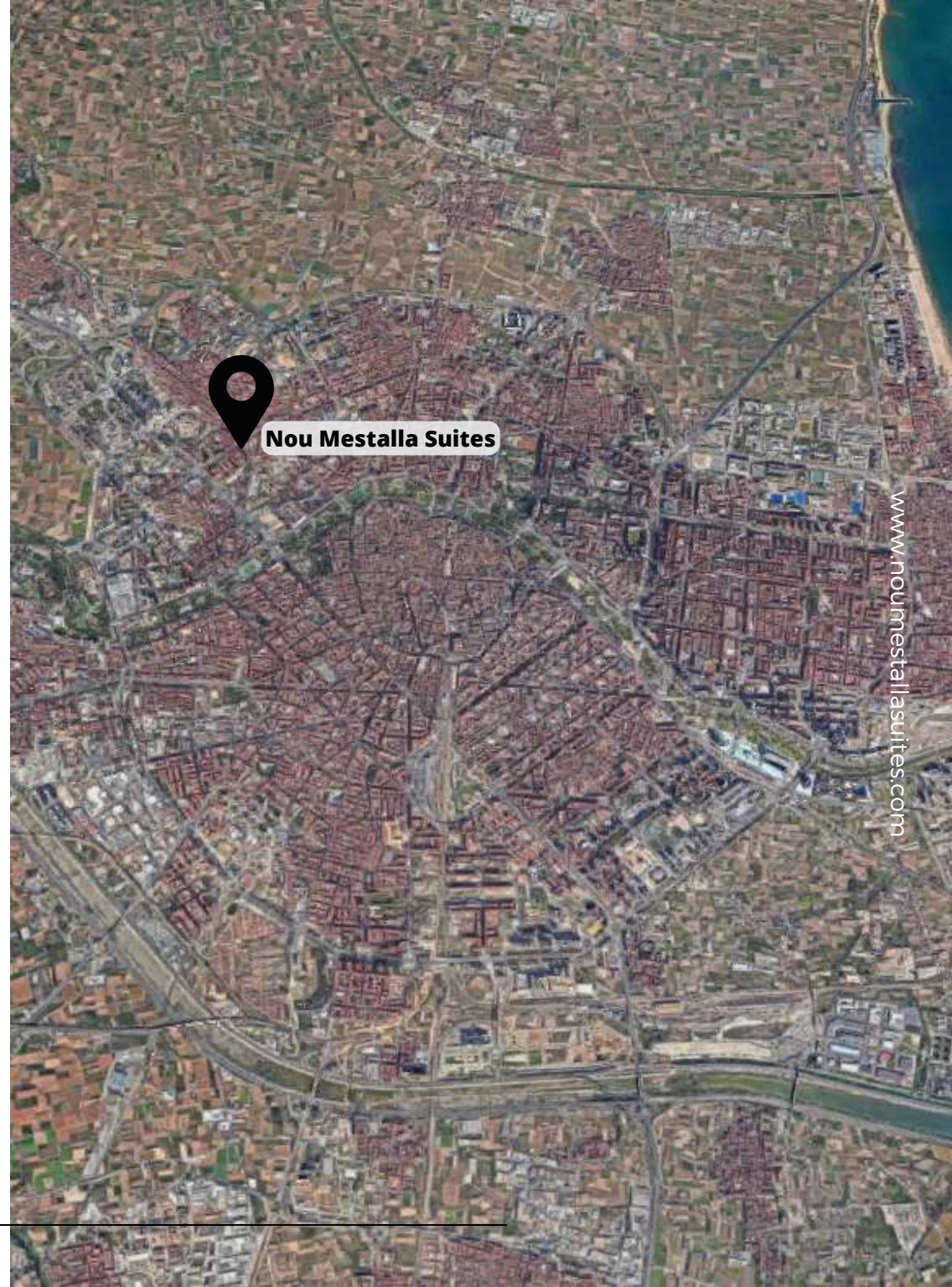


03 Ubicación

Nou Mestalla Suites ofrece una ubicación perfecta en **Benicalap**. Se trata de un barrio situado al noroeste de Valencia, donde la tradición e historia se fusionan con los edificios de nueva construcción, para crear un ambiente idóneo para vivir.

Benicalap era un municipio independiente hasta el año 1872, cuando quedó anexado a Valencia. Se trataba de una alquería andalusí, rodeada de huerta, cuya estructura quedaba limitada por la actual Calle José Grollo y se extendía hasta la Alquería del Moro en Burjassot. Como curiosidad, en la conquista de Valencia por Jaume I, Benicalap aparece como una de las primeras zonas de Valencia, por su carácter estratégico.

El barrio cuenta con una **excelente comunicación** con el centro de Valencia, tanto en **transporte público como en coche o caminando**. En el entorno inmediato podemos encontrar diversas **líneas de autobús, metro y tranvía**.





Ubicación

Además, la Avenida de las Cortes Valencianas, dispone de un carril bici que enlaza con las principales zonas de Valencia, para todos aquellos amantes del medioambiente, que priorizan este medio de transporte.

Se encuentra a escasos minutos del **Nou Mestalla** y diferentes zonas verdes, como el **jardín Polifilo** y el **Parque de Benicalap**. El Hospital de **IMED** está a 7 minutos en coche. Además, está muy próximo a una de las principales salidas de Valencia, hacia la CV-35, donde podemos encontrar el **Palacio de Congresos**, el **Centro Comercial Parque de Ademuz**, la **Feria de Muestras de Valencia** o el **Casino Cirsa**.

Por otro lado, las principales **universidades de Valencia**, como el Campus de Tarongers de la Universidad de Valencia o la Universidad Politécnica, se encuentran a 15 minutos en coche o a 20 minutos con la línea directa del tranvía.



Singularidades

Servicios

En el entorno inmediato dispone de todos los servicios necesarios: supermercados, zonas verdes y espacios para el esparcimiento, zonas deportivas, farmacias, centros educativos, playa, comercios tradicionales, entre otros.

Diseño

Viviendas plurifamiliares diseñadas con unos estándares superiores y unos materiales y calidades en tendencia.

Conexiones

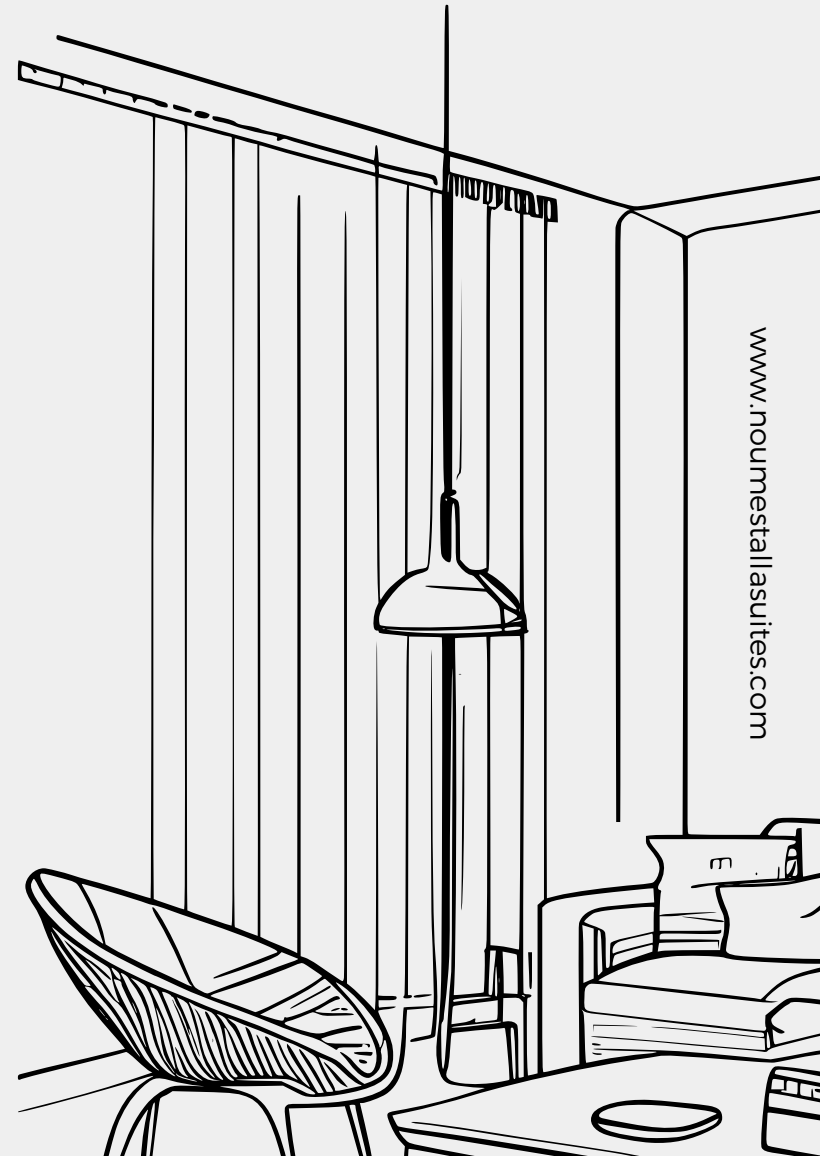
Perfectamente comunicado con el centro de la ciudad y sus principales puntos de interés. El aeropuerto de la ciudad se ubica a 11km, que conecta las principales ciudades nacionales e internacionales.

Ubicación

Zona consolidada, el barrio de Benicalap. Cuenta con un entorno totalmente accesible, conectado y con amplia oferta de servicios

Certificación energética

Las características del proyecto han hecho posible que se espere obtener una de las máximas calificaciones de eficiencia energética de una vivienda. **Certificación tipo B**





05 Amenities

En Avanza Urbana valoramos mucho las necesidades de nuestro cliente, por ello **siempre estamos analizando las últimas tendencias**, tanto en calidades y materiales, como en tipologías de vivienda buscadas.

En este proyecto se ha desarrollado un espacio exclusivo en la planta baja del edificio, dedicado a un **gimnasio equipado**, donde poder entrenar.

Somos conscientes que la práctica del deporte es cada vez más importante, tanto para mantener una forma física adecuada como para poder desconectar y disfrutar de un rato sin el agobio de una gran urbe.

En Nou Mestalla Suites tendrás tu nuevo hogar equipado con un extra, para que puedas disfrutar al máximo de tu nueva vivienda.





Calidades

¡Bienvenido a un nuevo estándar de vida!

Nou Mestalla Suites te ofrece mucho más que un hogar, se trata de una **experiencia elevada de estilo y comodidad** que no encontrarás en ningún otro lugar.

Cada detalle del edificio ha sido cuidadosamente seleccionado por nuestro equipo de interioristas, garantizando que vivas rodeado de las mejores calidades. Tanto los materiales como los acabados te harán sumergirte en un entorno donde **el confort y la sofisticación se fusionan a la perfección.**

Se trata de un edificio que supone una **evolución en diseño, construcción y estilo de vida.** Combinamos las últimas tendencias en técnicas constructivas y materiales de última generación con el encanto del barrio, logrando así un equilibrio único entre lo moderno y lo tradicional.



Calidades



Entra en un mundo de **amplitud y luminosidad**, gracias a nuestras **estancias espaciales, cocinas abiertas y cautivadores miradores**. Cada rincón está diseñado para hacer que cada día sea un deleite visual y sensorial.

Disfrutarás de cocinas totalmente integradas y equipadas con electrodomésticos de primeras marcas para satisfacer tus necesidades culinarias.

La frescura del aire acondicionado que fluye por toda la vivienda, asegurando tu comodidad en todo momento. La iluminación que resalta la belleza de cada espacio. Armarios diseñados para organizarte con estilo. Y, por supuesto, nuestros baños, una mezcla de diseño y tranquilidad.

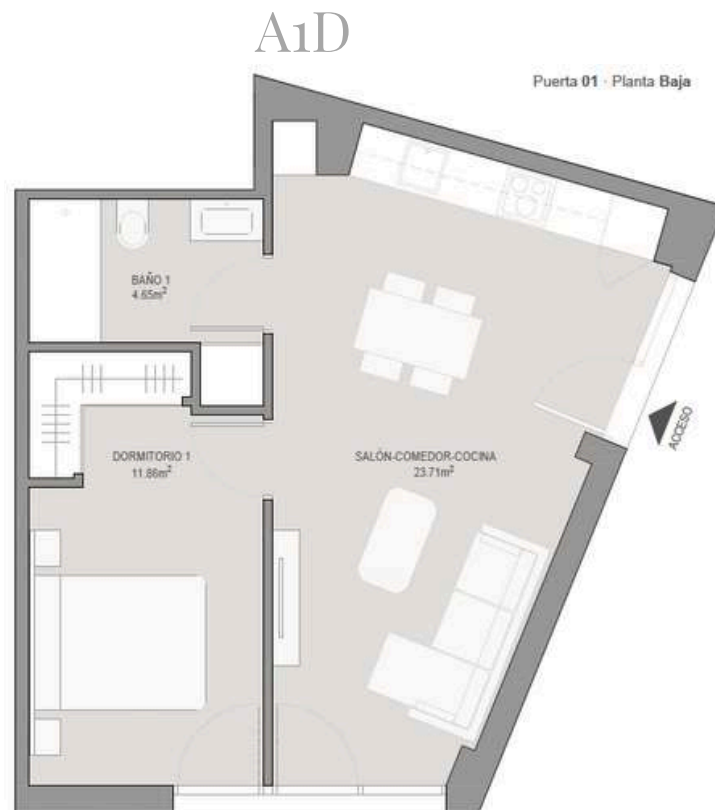
*Descubre cómo cada día puede ser un **nuevo capítulo de calidad y bienestar** en tu historia personal.*





VIVIENDAS EN PLANTA BAJA

- Acceso independiente
- Viviendas de 1 dormitorio



Sup. útil interior: 40,22 m²

Sup. construida: 47,49 m²

Sup. construida con EECC: 57,75 m²

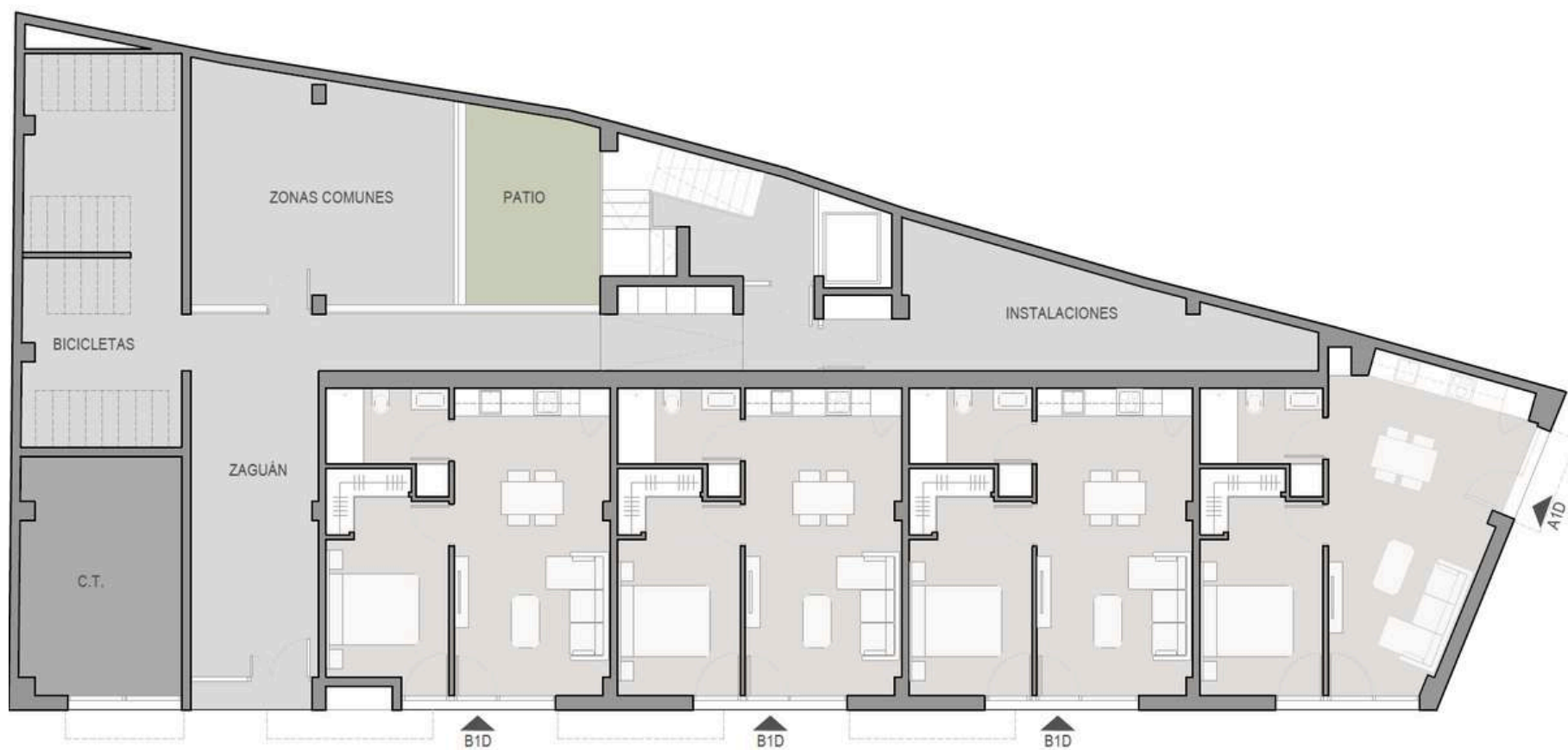


Sup. útil interior: 37,84 m²

Sup. construida: 42,59 m²

Sup. construida con EECC: 51,79 m²

PLANTA BAJA

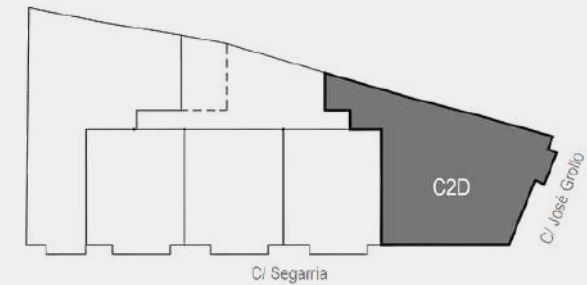


Tipologías

Vivienda tipo C2D



- **Vivienda de 2 dormitorios**
- Terraza
- Disponible en las plantas 1ª a 4ª



SUPERFICIES

Sup. útil interior: 67,74 m²

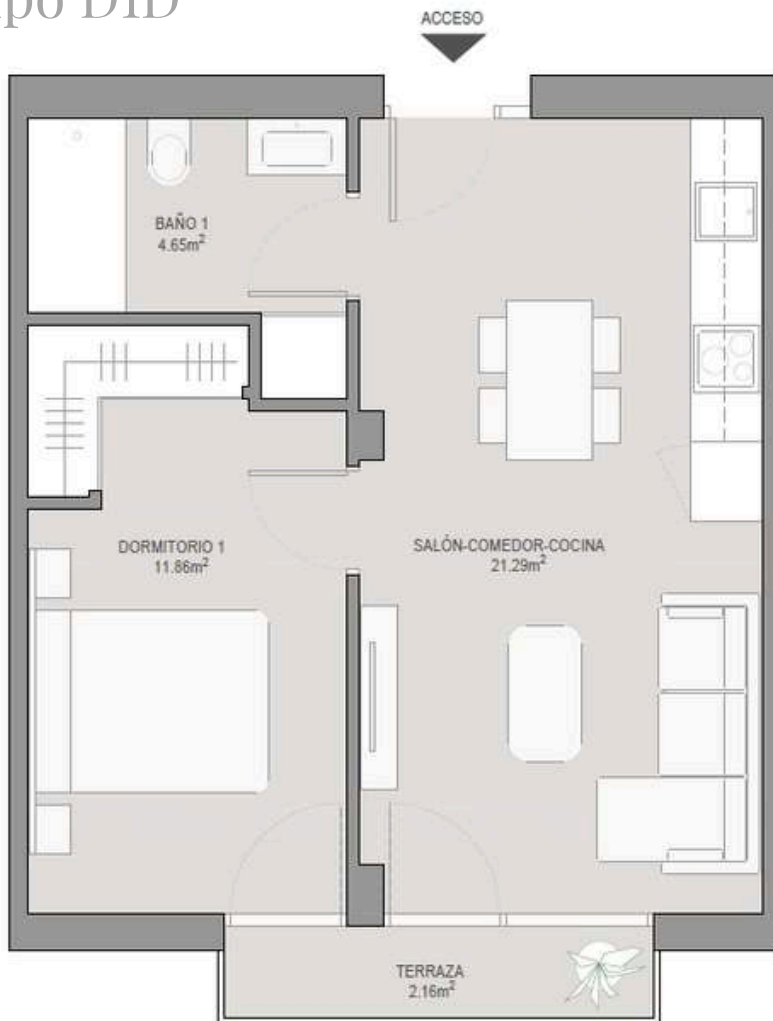
Sup. construida: 81,58 m²

Sup. terraza: 6,74 m²

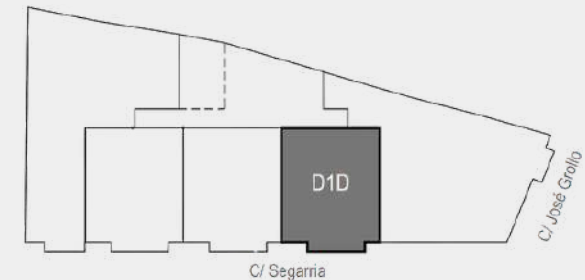
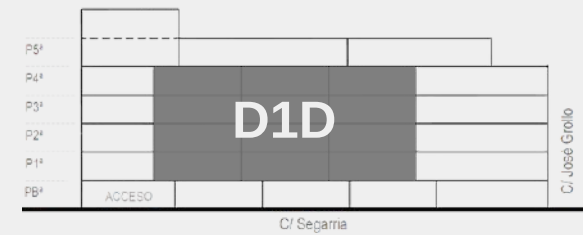
Sup. construida con EECC: 107,39 m²

Tipologías

Vivienda tipo D1D



- **Vivienda de 1 dormitorio**
- Terraza
- Disponible en las plantas 1ª a 4ª



SUPERFICIES

Sup. útil interior: 37,80 m²

Sup. construida: 42,56 m²

Sup. terraza: 2,16 m²

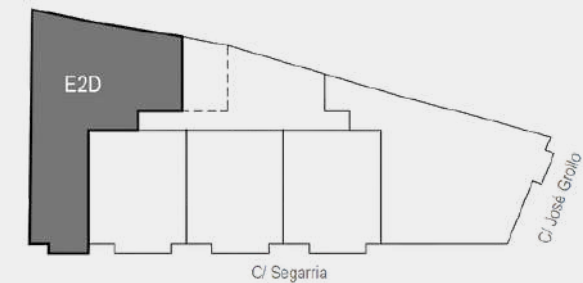
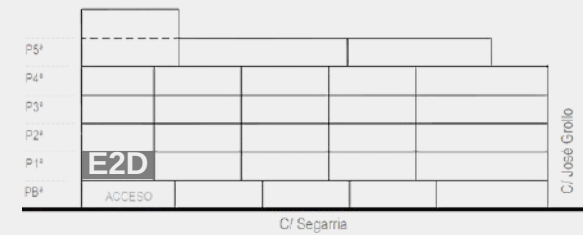
Sup. construida con EECC: 54,38 m²

Tipologías

Vivienda tipo E2D



- **Vivienda de 2 dormitorios**
- Terraza
- Disponible en la planta 1ª



SUPERFICIES

Sup. útil interior: 61,36 m²

Sup. construida: 73,31 m²

Sup. terraza: 14,91 m²

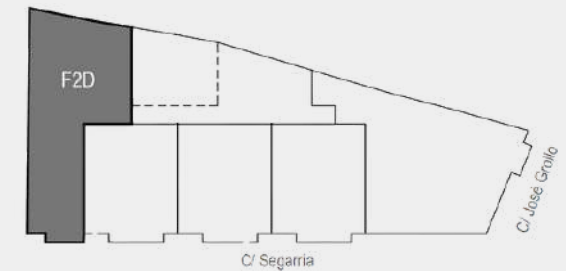
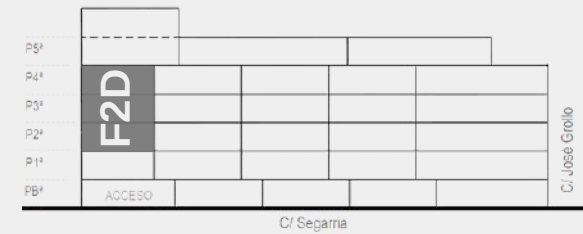
Sup. construida con EECC: 107,27 m²

Tipologías

Vivienda tipo F2D



- **Vivienda de 2 dormitorios**
- Terraza
- Disponible en las plantas 2ª a 4ª



SUPERFICIES

Sup. útil interior: 61,36 m²

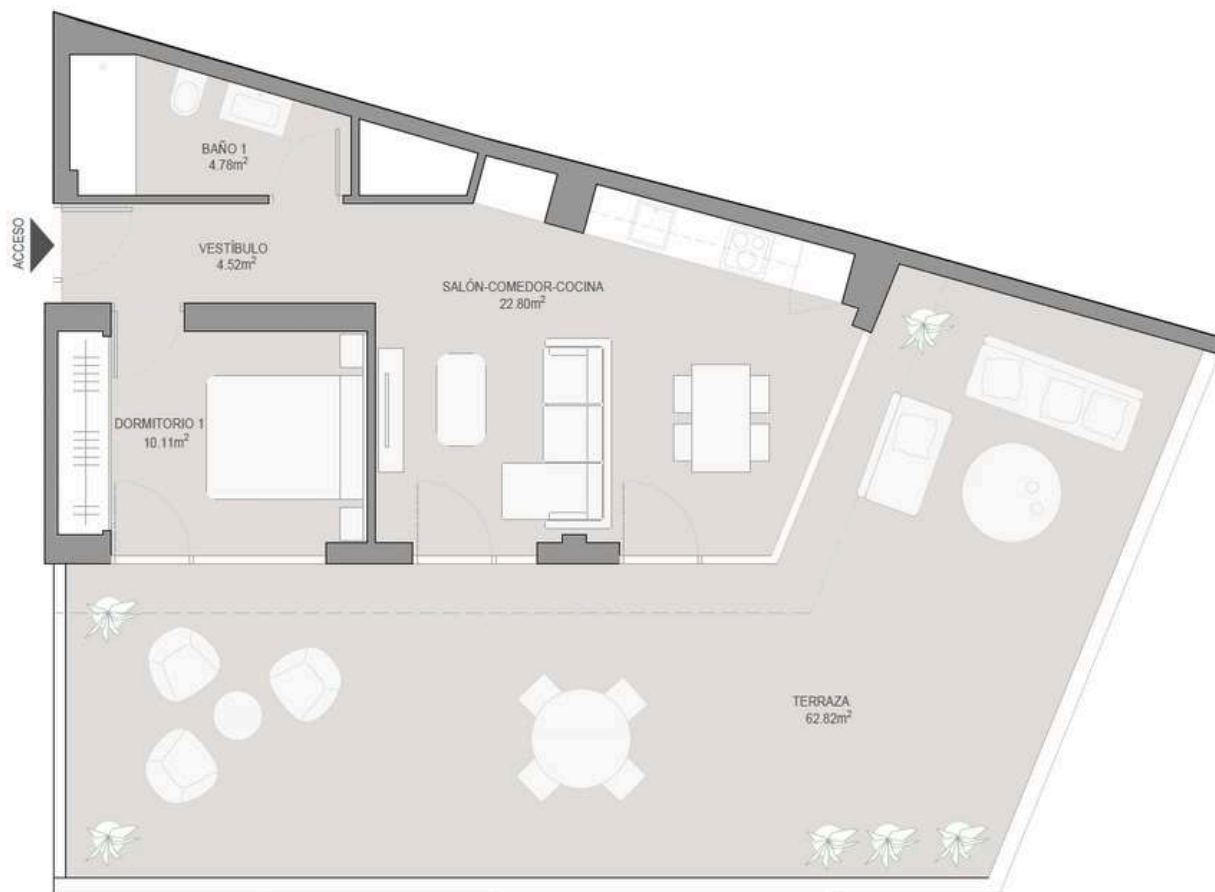
Sup. construida: 73,31 m²

Sup. terraza: 1,50 m²

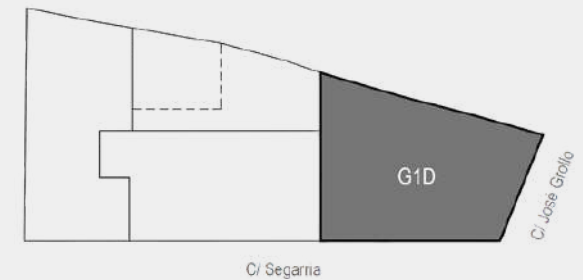
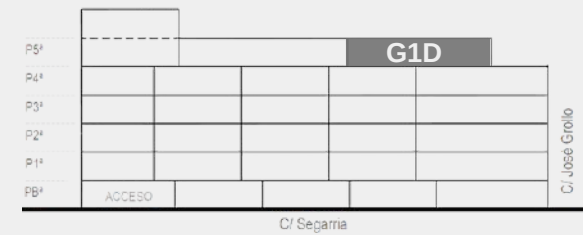
Sup. construida con EECC: 90,97 m²

Tipologías

Vivienda tipo G1D



- **Vivienda de 1 dormitorio**
- Terraza
- Disponible en las planta 5ª



SUPERFICIES

Sup. útil interior: 42.21 m²

Sup. construida: 50.47 m²

Sup. terraza: 62.82 m²

Sup. construida con EECC: 137.76 m²

Tipologías

Vivienda tipo H1D



- **Vivienda de 1 dormitorio**
- Terraza
- Disponible en las planta 5ª



SUPERFICIES

Sup. útil interior: 35.47 m²

Sup. construida: 40.87 m²

Sup. terraza: 48.60 m²

Sup. construida con EECC: 108.79 m²





www.noumestallasuites.com

Contáctanos!



Calle Alfahuir, 45
46019 Valencia



963 921 991



avanzainfo@avanzaurbana.com



www.avanzaurbana.com
www.noumestallasuites.com



La empresa se reserva el derecho de modificar sin previo aviso, la información contenida en este catálogo. Las imágenes del presente catálogo son meramente orientativas y no ostentan carácter contractual para la empresa. Tanto los planos definitivos, como los detalles de cada vivienda estarán sujetos al clausulado del correspondiente contrato.

Todo el mobiliario, armarios y electrodomésticos de las infografías, son meramente decorativos.