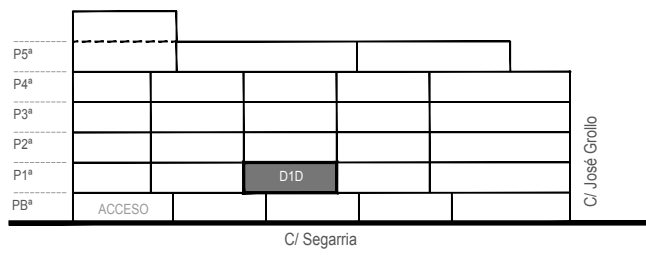
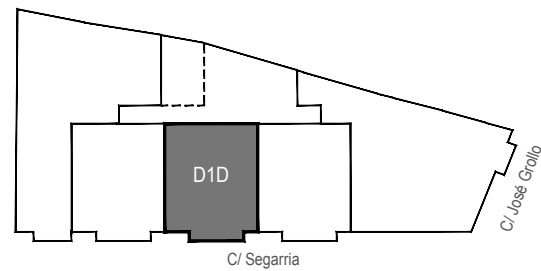
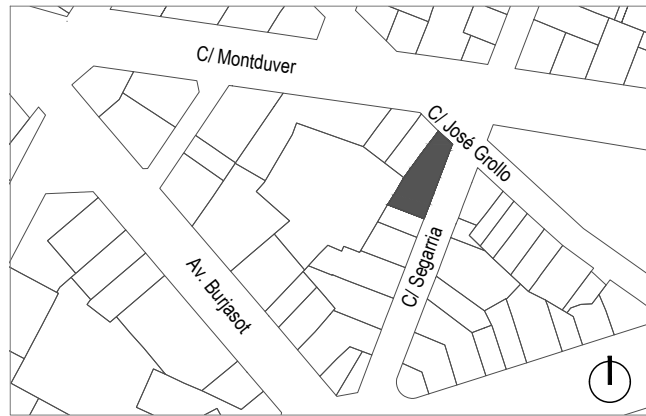


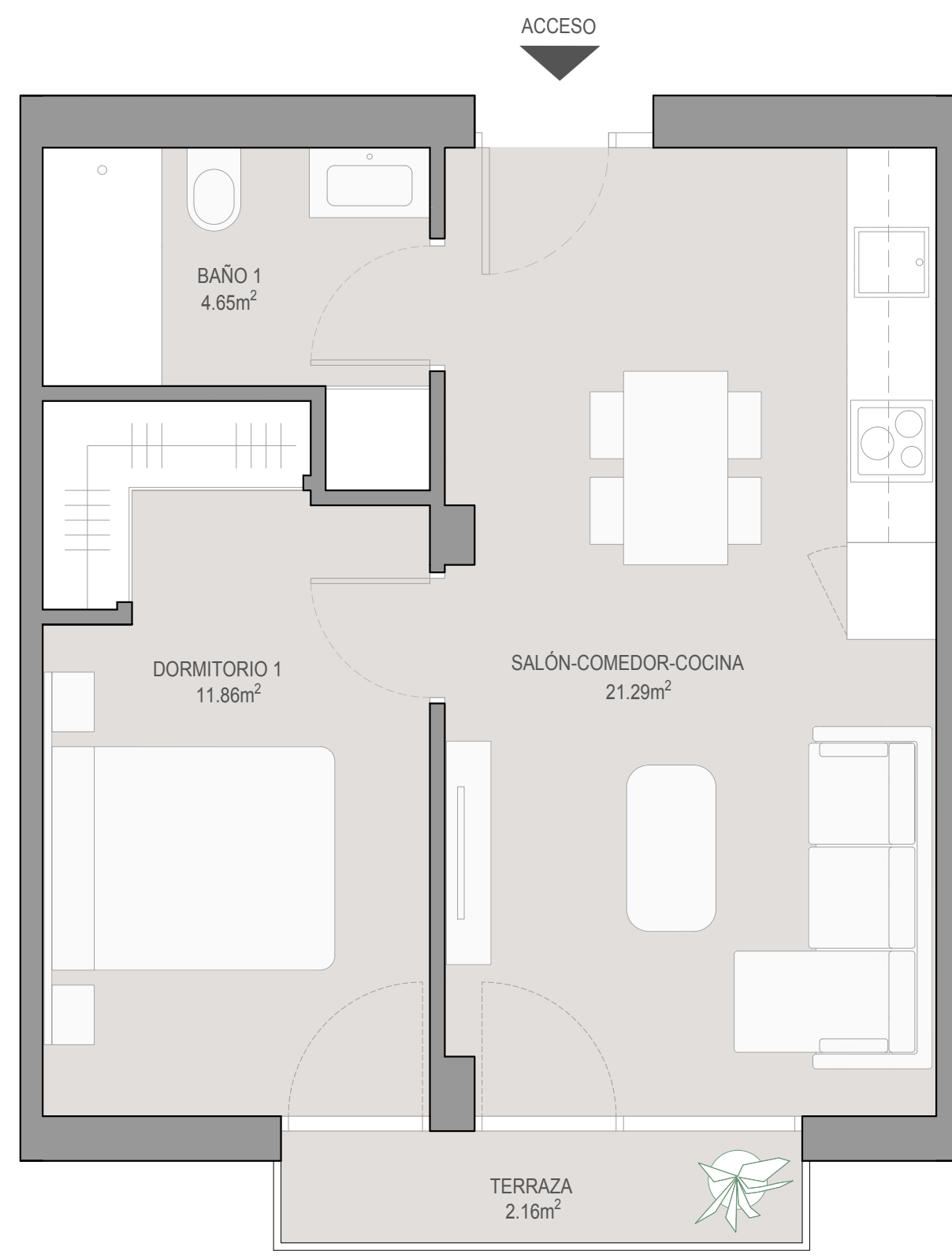
Tipología D1D

Puerta 07 · Planta 1



SUPERFICIE ÚTIL INTERIOR	37,80 m <sup>2</sup>
SUPERFICIE CONSTRUIDA	42,56 m <sup>2</sup>
SUPERFICIE TERRAZAS	2,16 m <sup>2</sup>
SUPERFICIE CONSTRUIDA TOTAL CON EECC	54,38 m <sup>2</sup>

*Incluye superficie construida de vivienda, terrazas y parte proporcional de zonas comunes.*



NOTA: El presente documento es de carácter informativo y orientativo. Los planos y las superficies expresados podrán experimentar variaciones por exigencias técnicas del proyecto. Todo el mobiliario, armarios y electrodomésticos, son meramente decorativos.

Versión: Enero 2024

