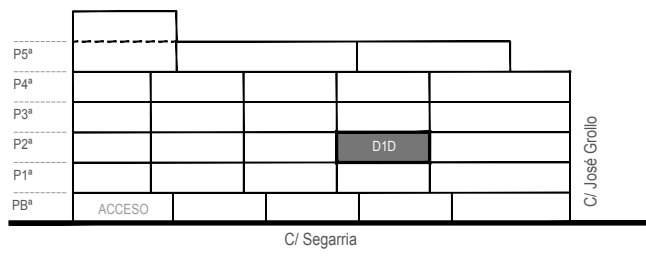
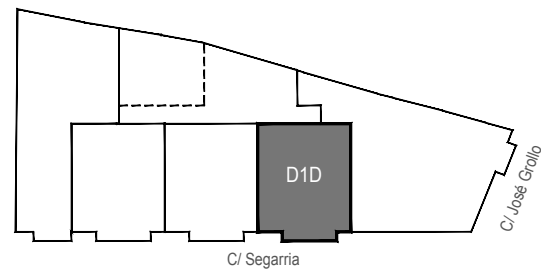
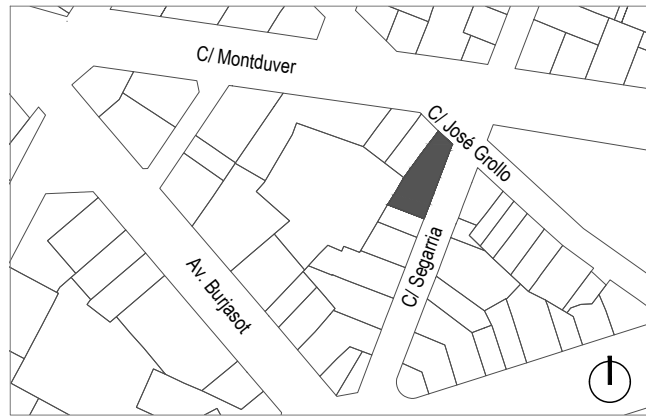


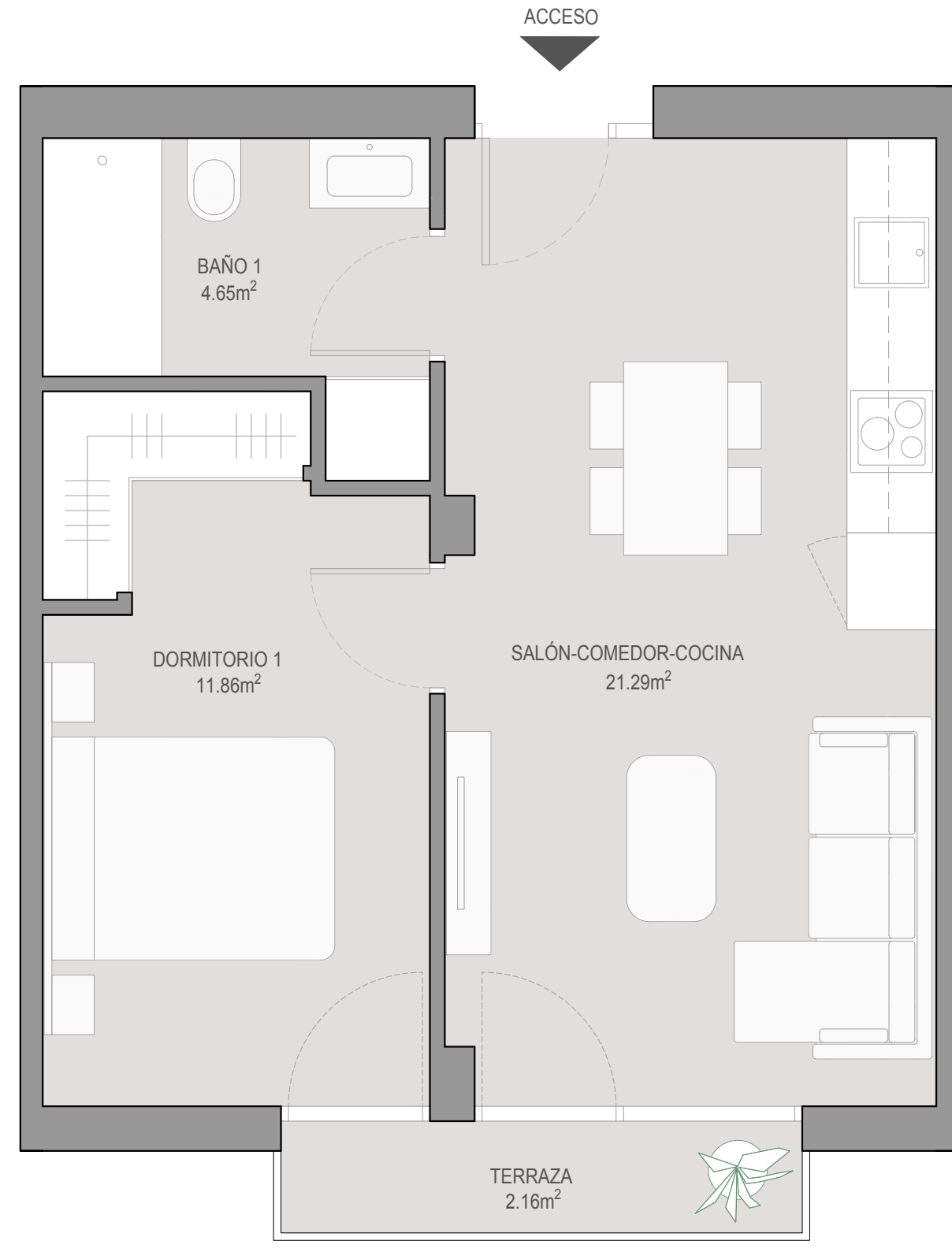
Tipología D1D

Puerta 11 · Planta 2



SUPERFICIE ÚTIL INTERIOR	37,80 m ²
SUPERFICIE CONSTRUIDA	42,56 m ²
SUPERFICIE TERRAZAS	2,16 m ²
SUPERFICIE CONSTRUIDA TOTAL CON EECC	54,38 m ²

Incluye superficie construida de vivienda, terrazas y parte proporcional de zonas comunes.



NOTA: El presente documento es de carácter informativo y orientativo. Los planos y las superficies expresados podrán experimentar variaciones por exigencias técnicas del proyecto. Todo el mobiliario, armarios y electrodomésticos, son meramente decorativos.

Versión: Enero 2024

