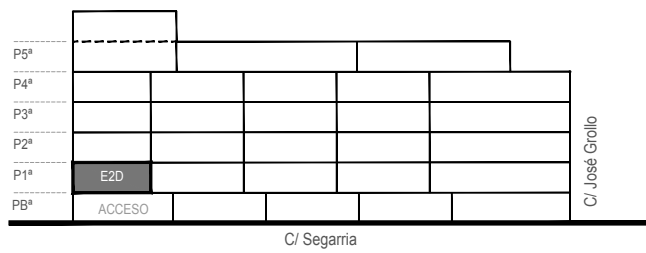
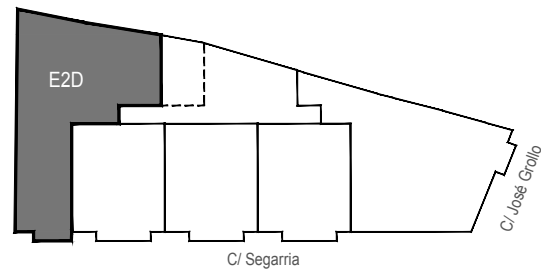
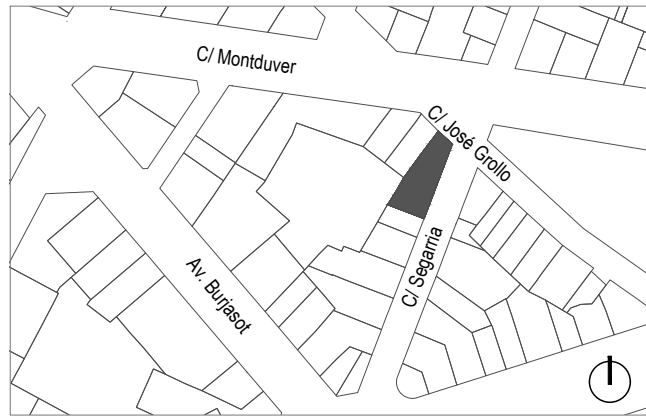


Tipología E2D

Puerta 09 · Planta 1



SUPERFICIE ÚTIL INTERIOR	61,36 m ²
SUPERFICIE CONSTRUIDA	73,31 m ²
SUPERFICIE TERRAZAS	14,91 m ²
SUPERFICIE CONSTRUIDA TOTAL CON EECC	107,27 m ²

Incluye superficie construida de vivienda, terrazas y parte proporcional de zonas comunes.



NOTA: El presente documento es de carácter informativo y orientativo. Los planos y las superficies expresados podrán experimentar variaciones por exigencias técnicas del proyecto. Todo el mobiliario, armarios y electrodomésticos, son meramente decorativos.

Versión: Enero 2024

